

Ściany konstrukcyjne
nierozbiieralne

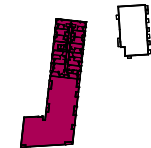


Ściany działowe
nadające się do demontażu

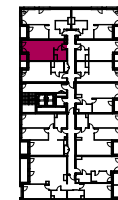
0m 1m 2,5m



BUDYNEK
2



KLATKA PIĘTRO
2.1 IV



NR MIESZKANIA
2.1/4/M2

METRAŻ CAŁKOWITY
31,70 m²

POMIESZCZENIE	pow. m ²
1 KORYTARZ	4,29
2 POKÓJ DZIENNY Z ANEKSEM	23,05
3 ŁAZIENKA	4,36
POWIERZCHNIA ŁĄCZNA	31,70 m²
POWIERZCHNIA LOGGI	1,75

Aranżacja jest poglądowa, stanowi jedynie przykładowy model funkcjonalności i nie stanowi oferty w rozumieniu KC. Zabudowa urządzeń (ścianki instalacyjne) ma charakter poglądowy. Wykonanie w gestii nabywcy lokalu. Powierzchnia zajęta przez zabudowę podejść jest wliczona do powierzchni użytkowej lokalu. Powierzchnie i wymiary mają charakter orientacyjny, ostatecznie będą znane po wybudowaniu i obmiarach wg zasad określonych w umowie deweloperskiej.

Inwestor
GJS74 Sp. z o. o.
ul. Leszno 14, 01-192 Warszawa
www.lechicka65.pl

Sprzedaż prowadzi:
ODS Real Estate Sp. z o. o.
tel. +48 537 537 059
www.odsrealestate.pl